

# 新築建売住宅！

～西六郷3丁目A棟～

京浜急行線「六郷土手」駅 徒歩12分

総額 **5,430万円** (税込)

土地: 3,362万  
建物: 2,068万

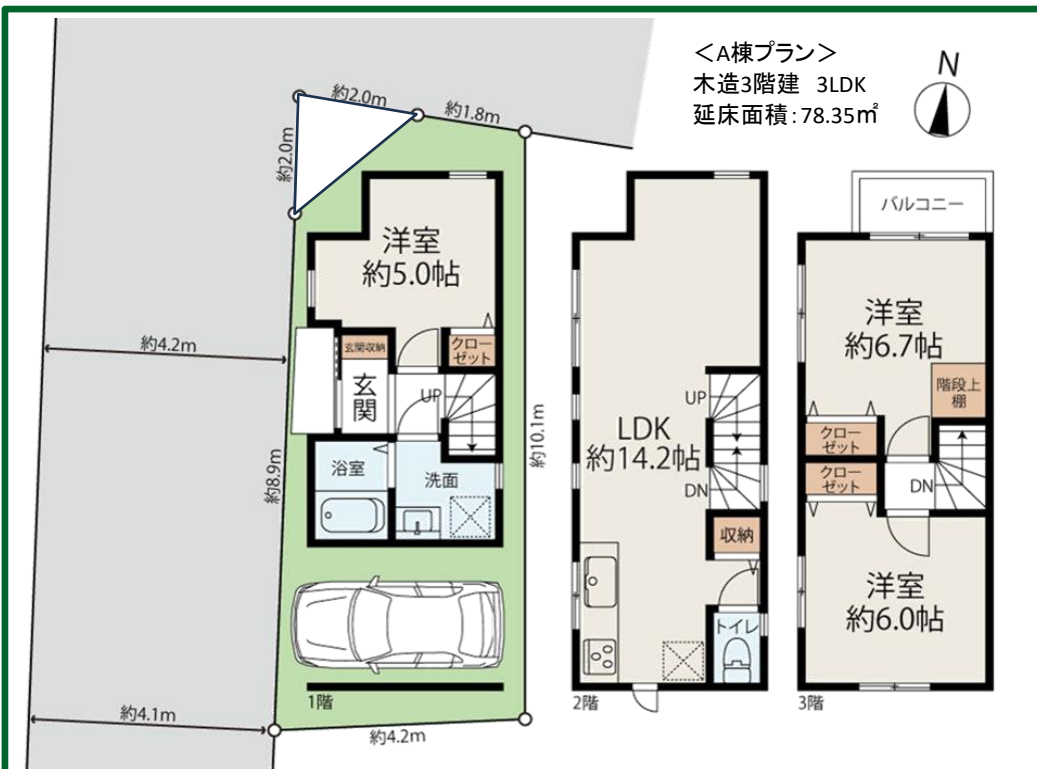
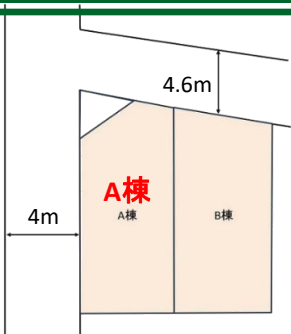
<物件概要>

- 土地
- 所在地: 東京都大田区西六郷3-30-1
  - 交通: 京浜急行線「六郷土手」駅 徒歩12分
  - 敷地面積: 40.71㎡
  - 土地権利: 所有権
  - 地目: 宅地
  - 建ぺい率: 60% 容積率: 200%
  - 地域・地区: 準工業地域・第2種高度地区 準防火地域
  - 前面道路: 北側4.6m幅員公道 西側4m幅員公道

建物

- 構造: 木造3階建て
- 延床面積: 78.35㎡
- 設備: 東京ガス・公共下水・公営水道・東京電力
- 現況: 建築中
- 建築確認番号: 第24UD1K建01177号
- 引渡し: 令和7年6月予定

区割り図



SCAN ME



JIOの「住宅瑕疵責任保険」



20年「地盤保証」

注: 上記(SCAN ME)プレゼンテーションと参考間取りプランと差異があります

参考パース



\* 物件資料は当社HPからダウンロードできます。



※図面と現況が異なる場合は現況優先とします。

公益社団法人全日本不動産協会 加盟  
東京都知事免許 (4) 第88104号  
**株式会社 フォレストサイド**  
Forestside

〒144-0051 東京都大田区西蒲田7-46-9月村ビル6F  
**TEL: 03-5703-5511** info@forest-side.co.jp  
**FAX: 03-5703-5512**  
担当: 上野

ポータルサイトへの広告掲載はお断り致します。  
(チラシ・自社HPへの掲載はOKです)

**求む！建売用地！**

- 手数料 : 3% (税込)
- 取引形態 : 売主
- 情報公開日 : 10月25日