

# 建築条件付売地！

～西六郷3丁目～

京浜急行線「六郷土手」駅 徒歩12分

A棟 総額 **5,380万円** (税込)  
 土地: 3,312万  
 建物: 2,068万

B棟 総額 **4,980万円** (税込)  
 土地: 2,912万  
 建物: 2,068万

※建物価格は参考プラン価格となります

### <物件概要>

- 所在地: 東京都大田区西六郷3-30-1
  - 交通: 京浜急行線「六郷土手」駅 徒歩12分
  - 敷地面積: A棟: 40.71㎡、B棟: 40.71㎡
  - 土地権利: 所有権
  - 地目: 宅地
  - 建ぺい率: 60% 容積率: 200%
  - 地域・地区: 準工業地域・第2種高度地区  
準防火地域
  - 前面道路: A・B棟北側4.6m幅員公道、  
A棟 西側4m幅員公道
  - 設備: 東京ガス・公共下水・公営水道・東京電力
  - 現況: 更地
  - 引渡し: 相談
- 注意: 土地面積につきましては、分筆前につき  
差異が生じる場合があります



\* 物件資料は当社HPからダウンロードできます。

### <A棟参考プラン>

土地面積: 40.71㎡  
 木造3階建 3LDK  
 延床面積: 74.29㎡



JIOの  
「住宅瑕疵責任保険」

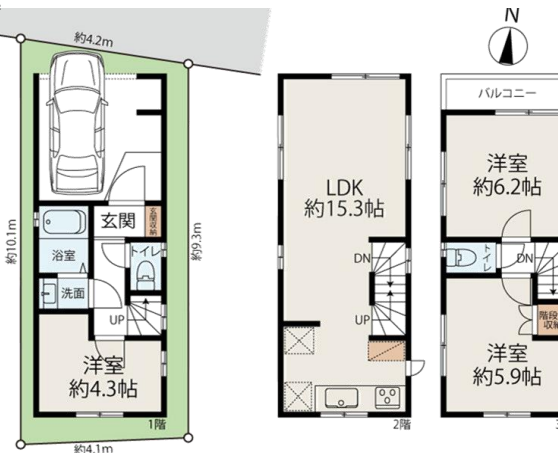


20年  
「地盤保証」

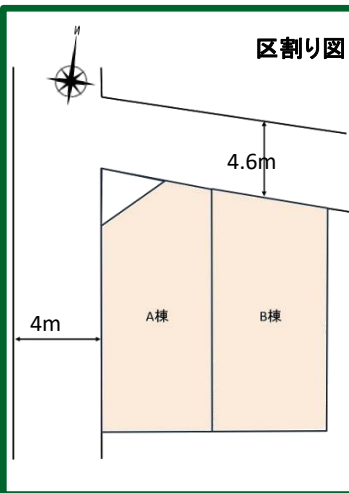


### <B棟参考プラン>

土地面積: 40.71㎡  
 木造3階建 3LDK  
 延床面積: 78.25㎡



※仕様に関しましてはお問い合わせください



A棟

SCAN ME



B棟

SCAN ME

※図面と現況が異なる場合は現況優先とします。



公益社団法人全日本不動産協会 加盟

東京都知事免許 (4) 第88104号

株式会社 **フォレストサイド**

〒144-0051 東京都大田区西蒲田7-46-9月村ビル6F

TEL: 03-5703-5511 info@forest-side.co.jp

FAX: 03-5703-5512

担当: 上野

ポータルサイトへの広告掲載はお断り致します。  
 (チラシ・自社HPへの掲載はOKです)

求む！ 建売用地！

- 手数料 : 3% (税込)
- 取引形態 : 売主
- 情報公開日 : 7月22日