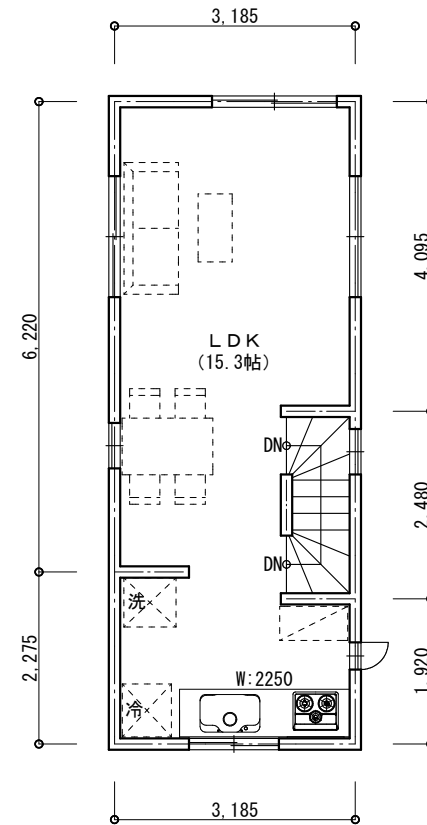
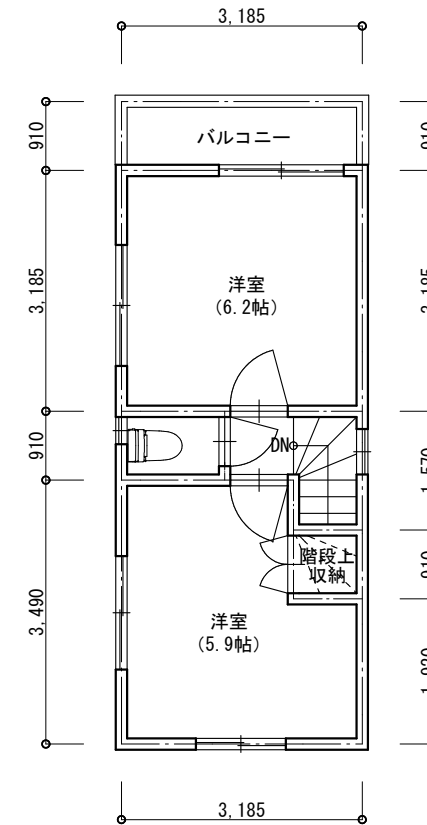


B号棟
 1階床面積 16.92㎡
 車庫(基準法上) 5.33㎡
 車庫(施工上) 5.33㎡
 ポーチ 4.80㎡



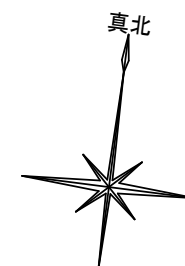
B号棟
 2階床面積 27.05㎡



B号棟
 3階床面積 24.15㎡
 バルコニー 2.89㎡

B号棟
 約 40.71㎡
 約 12.31坪

B号棟		
確認上延床面積	78.25㎡	(約 23.67坪)
施工上延床面積	78.25㎡	(約 23.67坪)
住戸内床面積	68.12㎡	(約 20.60坪)
容積対象床面積	72.92㎡	(179.12%) <(200%)
建築面積	27.05㎡	(66.44%) <(70%)

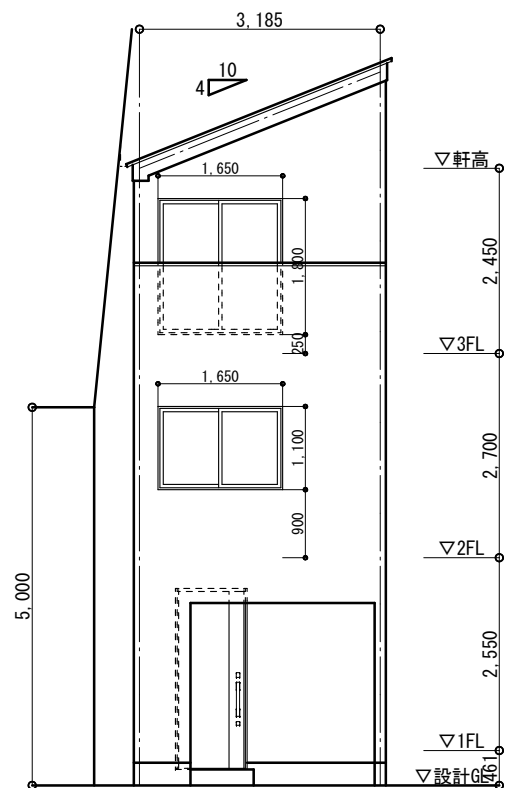


2024.04.15

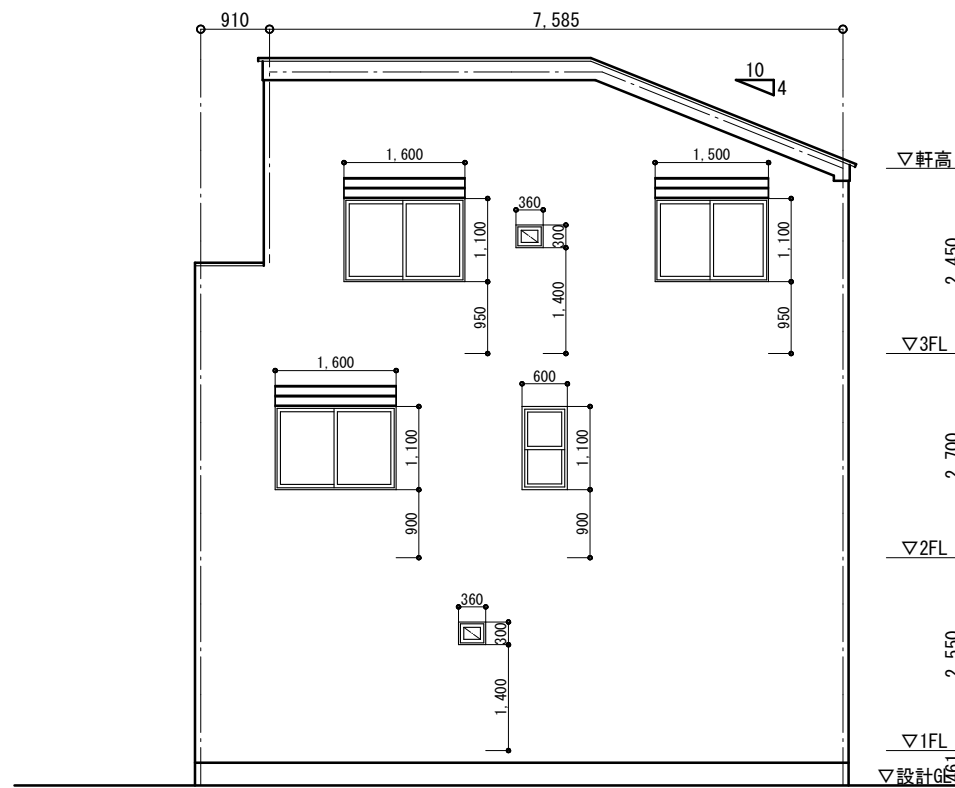
敷地の位置	大田区西六郷3丁目30 (住居表示)		
建ぺい率	(60%)	容積率	(200%)
用途地域	準工業地域・準防火地域(新防火)・第2種高度地区		

寸法、面積に若干の誤差が生じる恐れがあります。

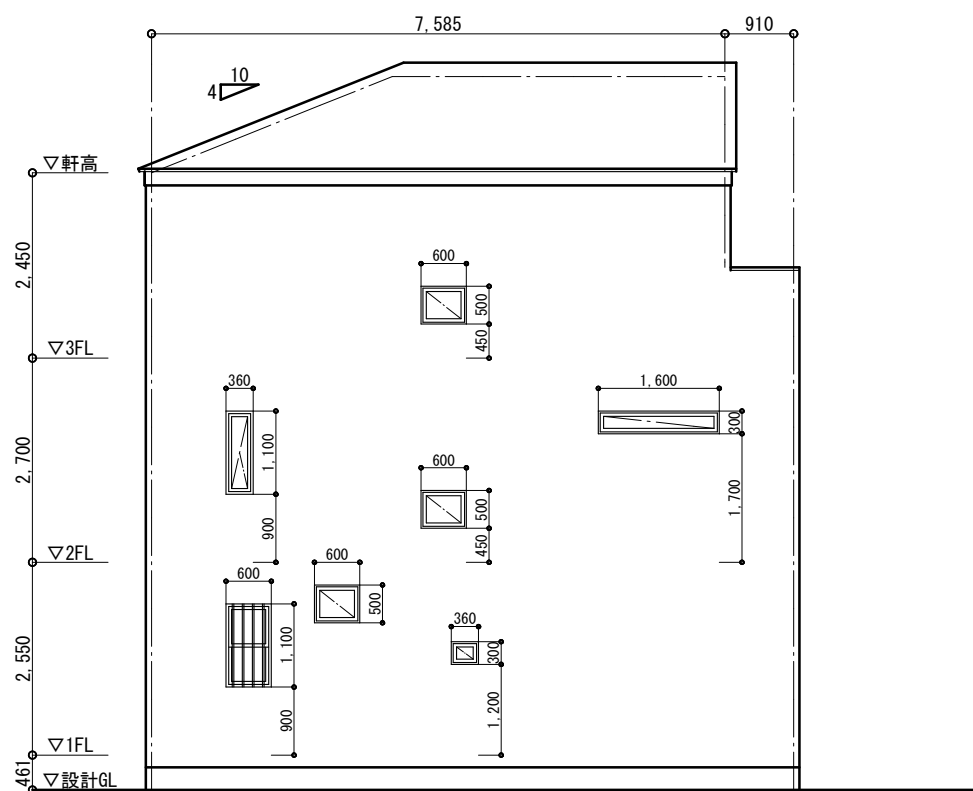
本図は参考図であり、構造等は未検討です。



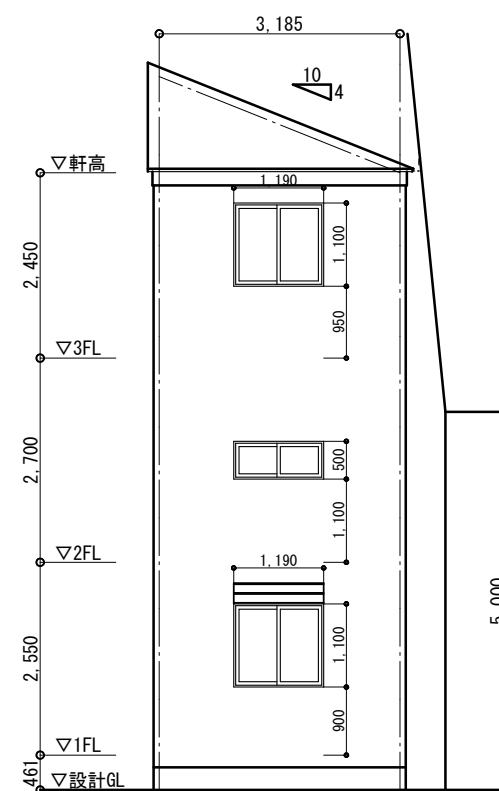
北面立面図 S=1:100



西面立面図 S=1:100



東面立面図 S=1:100



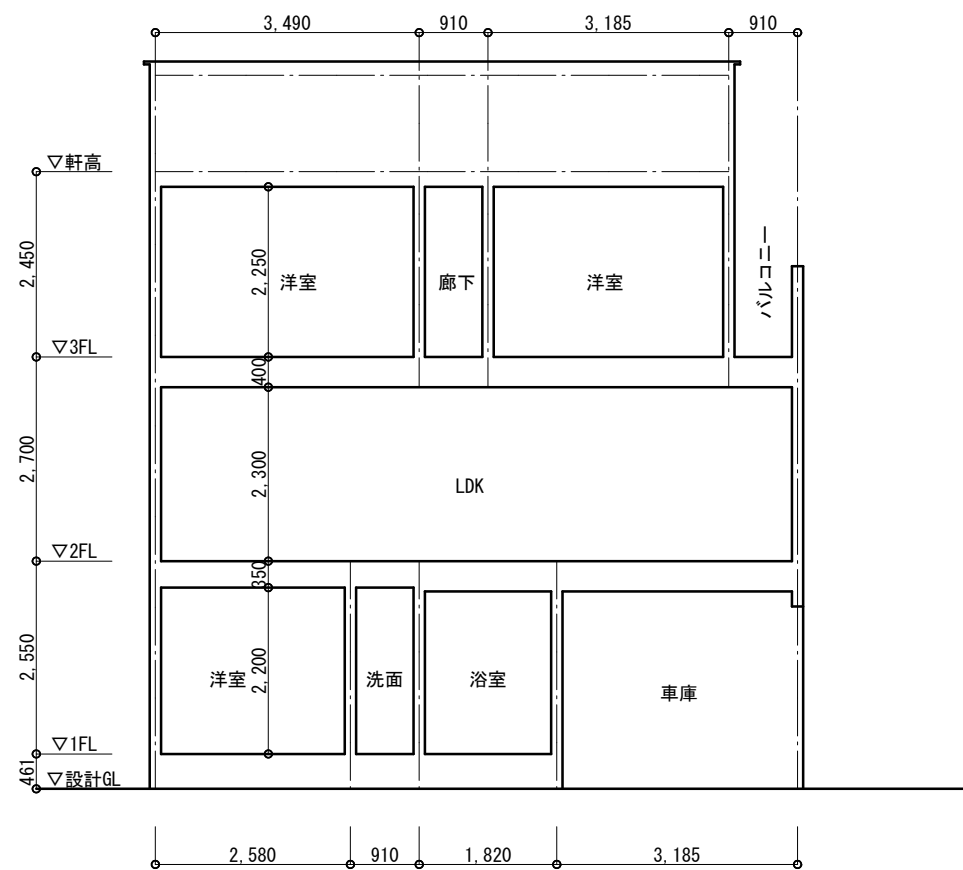
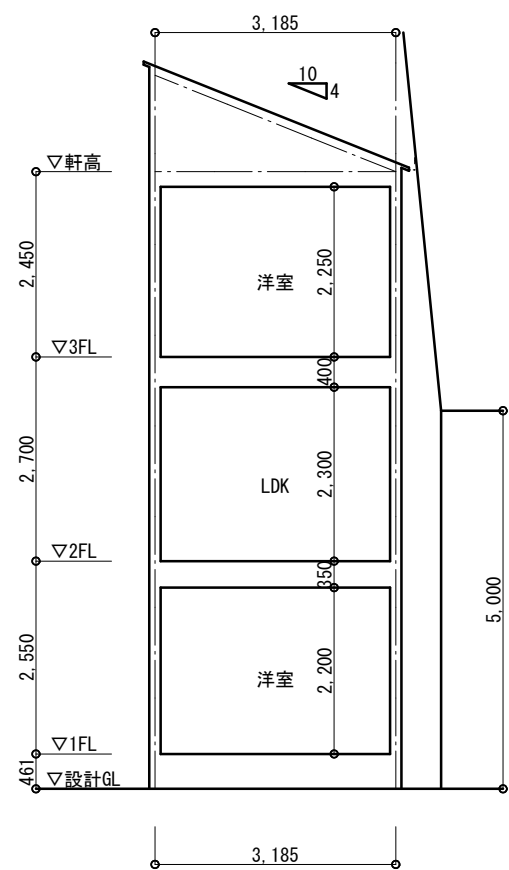
南面立面図 S=1:100

B号棟
約 40.71 m²
約 12.31 坪

2024.04.15

敷地の位置	大田区西六郷3丁目30 (住居表示)		
建ぺい率	(60%)	容積率	(200%)
用途地域	準工業地域・準防火地域(新防火)・第2種高度地区		

寸法、面積に若干の誤差が生じる恐れがあります。
本図は参考図であり、構造等は未検討です。



B号棟
約 40.71 m²
約 12.31 坪

2024.04.15

敷地の位置	大田区西六郷3丁目30 (住居表示)		
建ぺい率	(60%)	容積率	(200%)
用途地域	準工業地域・準防火地域(新防火)・第2種高度地区		

寸法、面積に若干の誤差が生じる恐れがあります。
本図は参考図であり、構造等は未検討です。