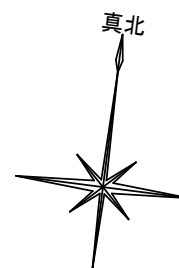


<b>A号棟</b>
約 40.71 m <sup>2</sup>
約 12.31 坪

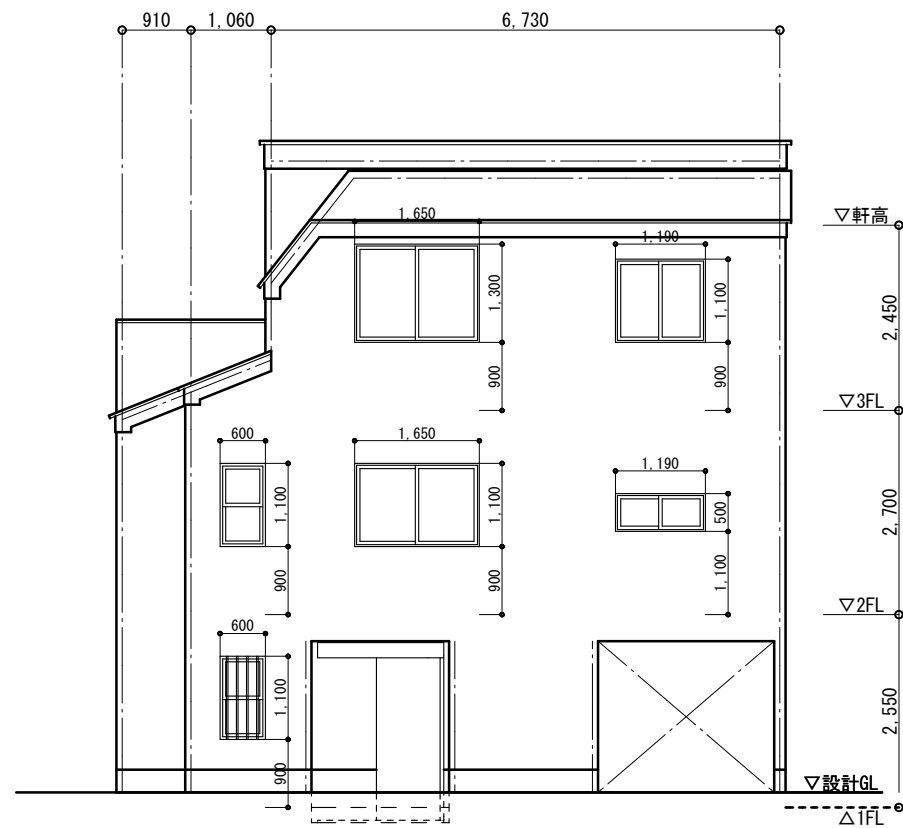
<b>A号棟</b>	
確認上延床面積	74.29 m <sup>2</sup> (約 22.47 坪)
施工上延床面積	74.29 m <sup>2</sup> (約 22.47 坪)
住戸内床面積	66.40 m <sup>2</sup> (約 20.08 坪)
容積対象床面積	66.40 m <sup>2</sup> (163.10%) <(200%)
建築面積	26.88 m <sup>2</sup> (66.02%) <(70%)



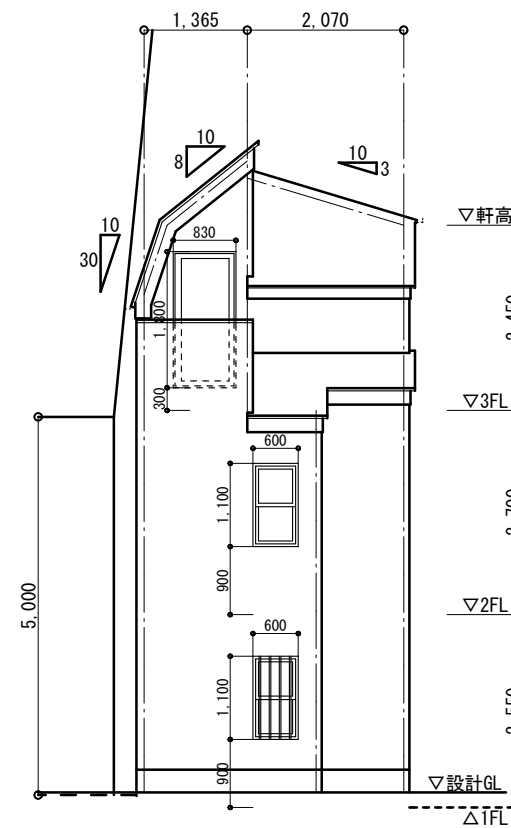
2024.04.15

敷地の位置	大田区西六郷3丁目30 (住居表示)		
建ぺい率	(60%)	容積率	(200%)
用途地域	準工業地域・準防火地域(新防火)・第2種高度地区		

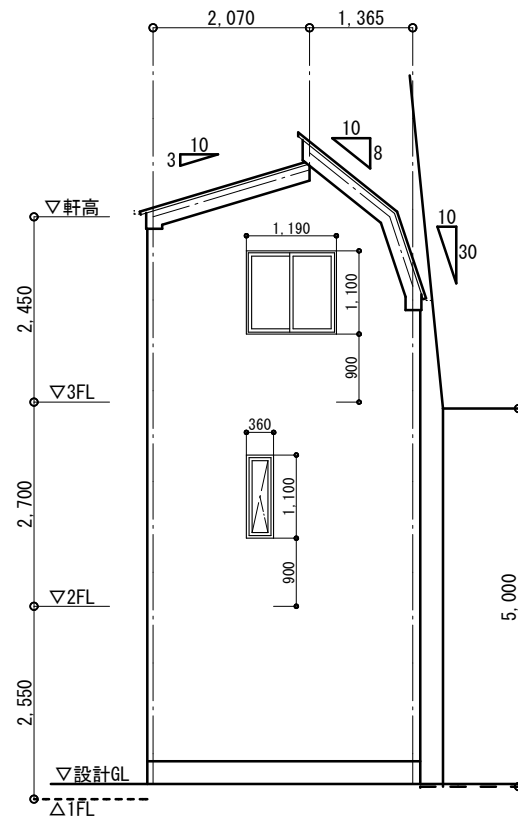
寸法、面積に若干の誤差が生じる恐れがあります。  
 本図は参考図であり、構造等は未検討です。



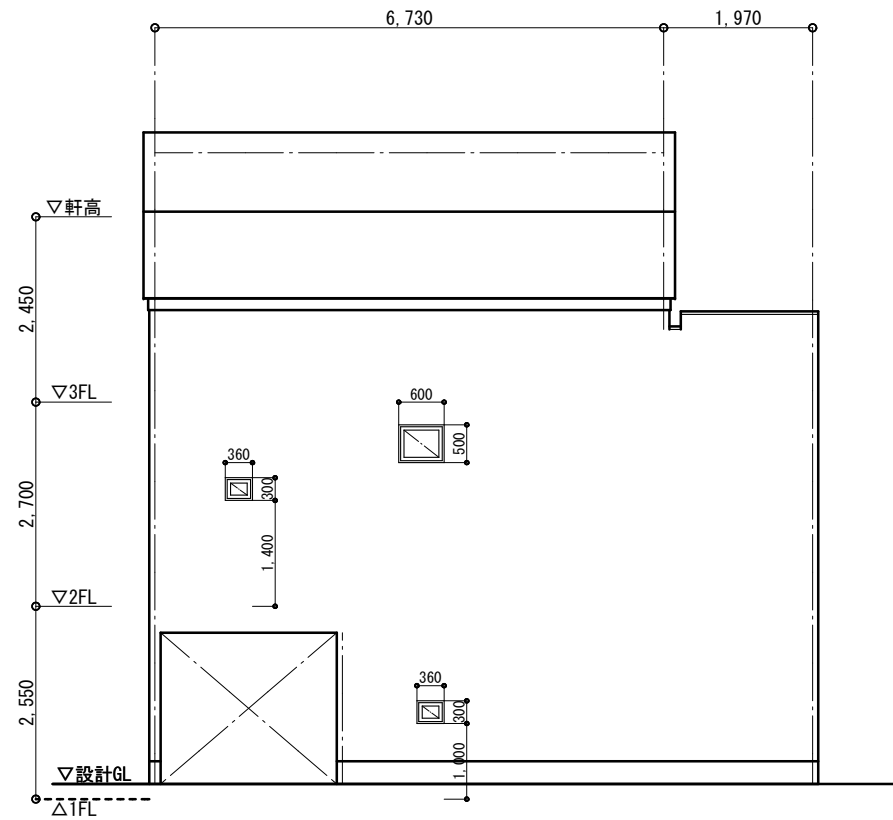
西面立面図 S=1:100



北面立面図 S=1:100



南面立面図 S=1:100



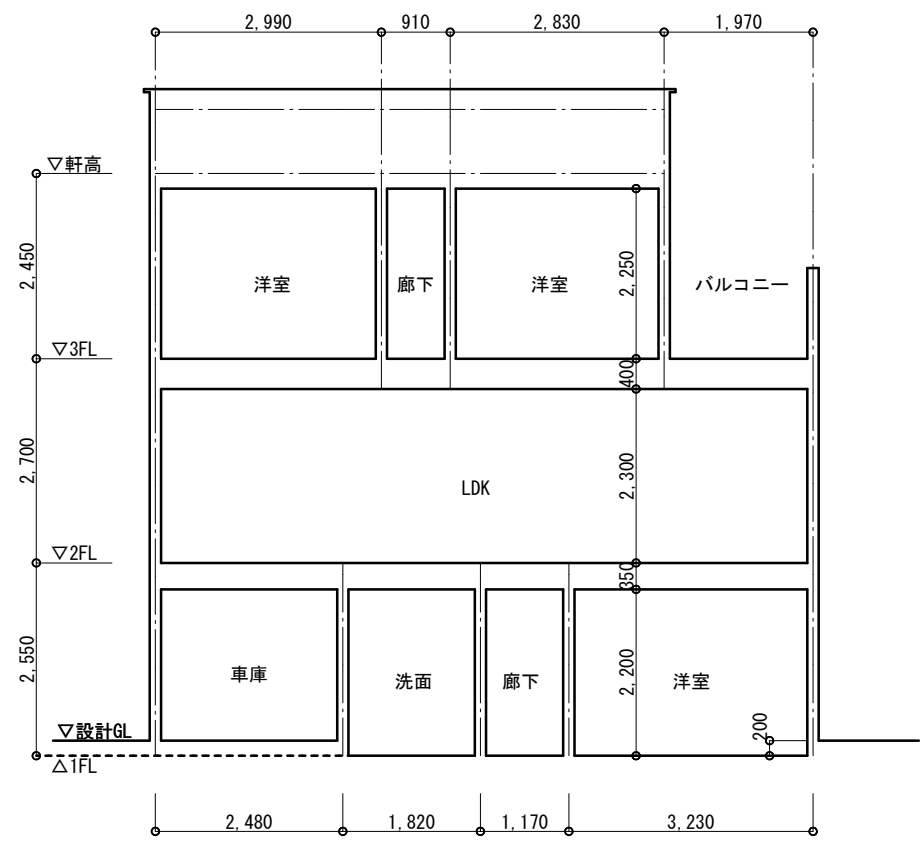
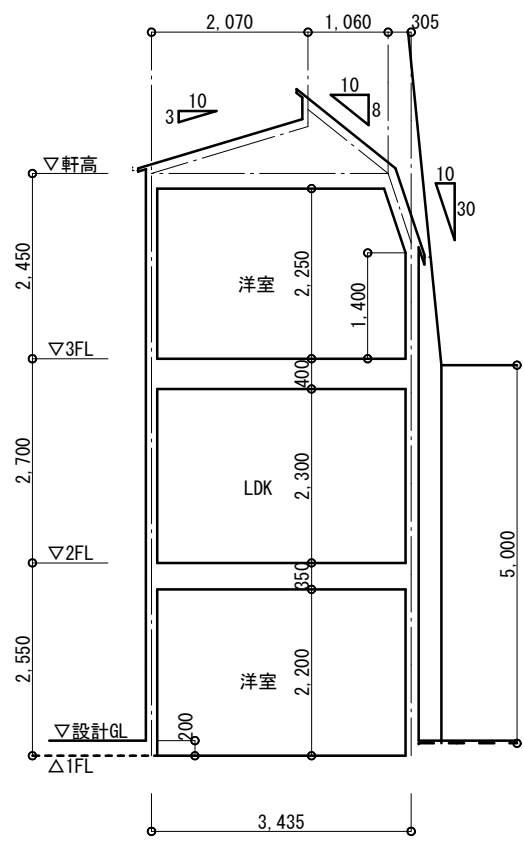
東面立面図 S=1:100

A号棟  
約 40.71 m<sup>2</sup>  
約 12.31 坪

2024.04.15

敷地の位置	大田区西六郷3丁目30 (住居表示)		
建ぺい率	(60%)	容積率	(200%)
用途地域	準工業地域・準防火地域(新防火)・第2種高度地区		

寸法、面積に若干の誤差が生じる恐れがあります。  
本図は参考図であり、構造等は未検討です。



A号棟  
約 40.71 m<sup>2</sup>  
約 12.31 坪

2024.04.15

敷地の位置	大田区西六郷3丁目30 (住居表示)		
建ぺい率	(60%)	容積率	(200%)
用途地域	準工業地域・準防火地域(新防火)・第2種高度地区		

寸法、面積に若干の誤差が生じる恐れがあります。  
本図は参考図であり、構造等は未検討です。