

登記年月日：令和6年8月5日

これは図面に記録されている内容を証明した書面である。
令和6年8月15日
東京法務局城南出張所

登記官

吉川 信幸



地番 19-15 19-26

土地所在図
地積測量図

土地の所在 大田区西六郷三丁目

求積表

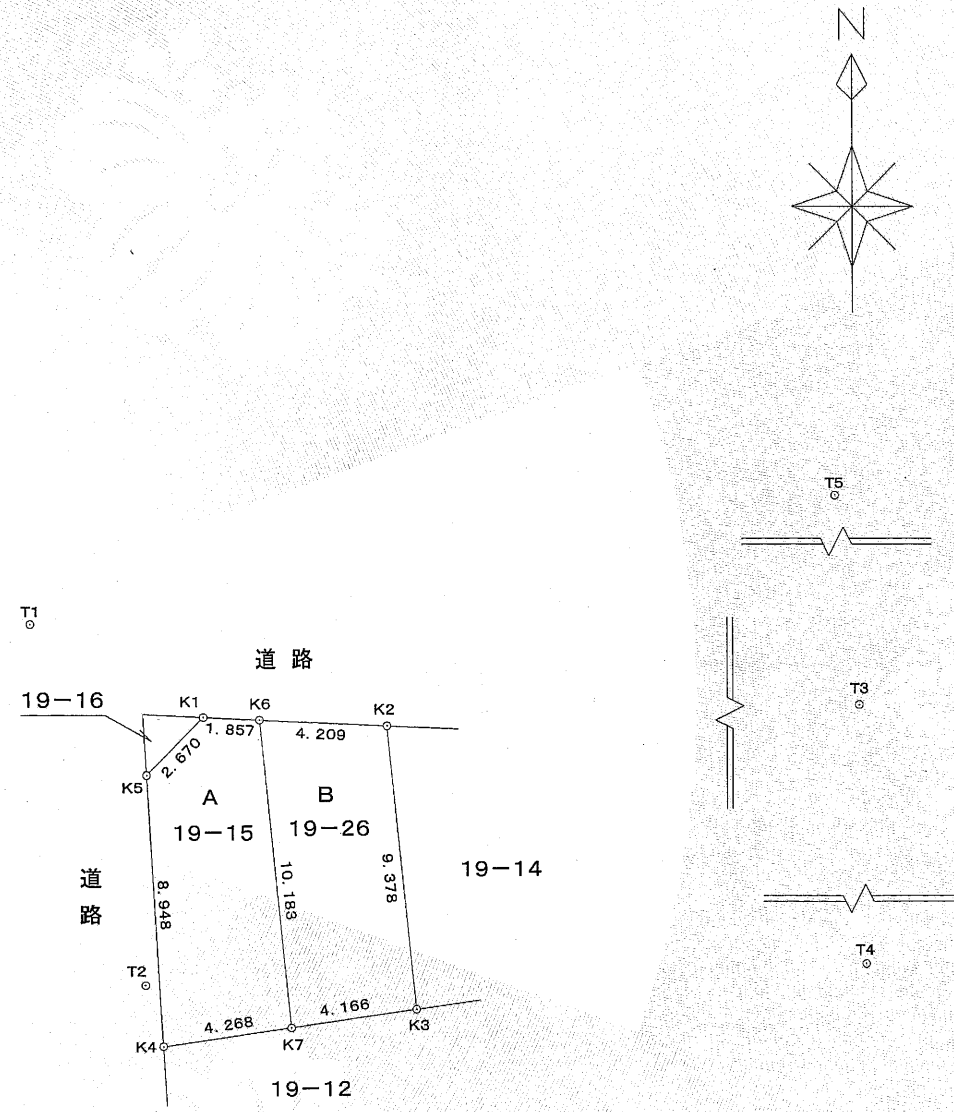
地番 A 19-15				
NO	Xn	Yn	Yn+1-Yn-1	Xn · (Yn+1-Yn-1)
K6	-50369.385	-11675.620	-2.874	144761.612490
K1	-50369.294	-11677.475	-3.734	188078.943796
K5	-50371.192	-11679.354	-1.351	68051.480392
K4	-50380.125	-11678.826	4.753	-239456.734125
K7	-50379.517	-11674.601	3.206	-161516.731502
合計				-81.428949
合計面積				40.7144745
地積				40.71 m ²

地番 B 19-26				
NO	Xn	Yn	Yn+1-Yn-1	Xn · (Yn+1-Yn-1)
K3	-50378.923	-11670.477	3.185	-160456.869755
K2	-50369.592	-11671.416	-5.143	259050.811656
K6	-50369.385	-11675.620	-3.185	160426.491225
K7	-50379.517	-11674.601	5.143	-259101.855931
合計				-81.422805
合計面積				40.7114025
地積				40.71 m ²

座標一覧表

点番	X座標	Y座標	備考
K1	-50369.294	-11677.475	計算点
K2	-50369.592	-11671.416	計算点
K3	-50378.923	-11670.477	コンクリート杭
K4	-50380.125	-11678.826	金属標
K5	-50371.192	-11679.354	金属標
K6	-50369.385	-11678.826	計算点
K7	-50379.517	-11674.601	計算点
T1	-50366.242	-11683.119	トラバース鉄
T2	-50378.106	-11679.405	トラバース鉄
T3	-50368.696	-11606.521	街区基準点金属標20D78
T4	-50483.305	-11604.995	街区基準点金属標20D79C
T5	-50281.564	-11614.575	街区基準点鉄2A407

測地系	測地成果2011
座標系	IX系
縮尺係数	0.999902
測量年月日	令和6年7月25日



この測量に使用した基本三角点等は管理者のパラメータ変換による。(測地成果2011)

(単位:m)

作成者	東京都大田区蒲田本町一丁目3番8号 創友土地家屋調査士法人 社員 田代慎 (令和6年7月25日作成)	縮尺	1/	申請人	株式会社フォレストサイド 代表取締役 森脇淳	縮尺	1/250
-----	--	----	----	-----	---------------------------	----	-------