

売地！

～東雪谷1丁目～

東急池上線「洗足池」駅 徒歩8分

価格

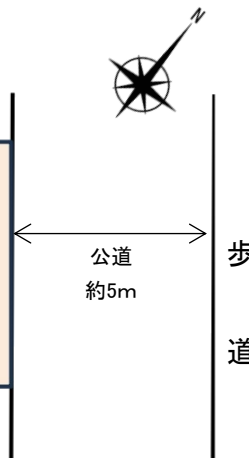
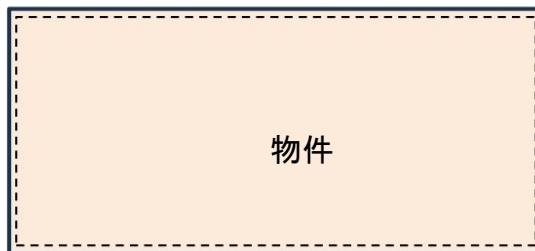
7,580 万円

<物件概要>

- 所在地: 東京都大田区東雪谷1-35-2
- 交通: 東急池上線「洗足池」駅 徒歩8分
- 敷地面積: 112.83㎡ (公簿)
- 土地権利: 所有権
- 地目: 宅地
- 建ぺい率: 50% 容積率: 100%
- 地域・地区: 第一種低層住居専用地域
第1種高度地区
準防火地域
- 前面道路: 北東側約5m公道
- 設備: 東京ガス・公共下水・公営水道・東京電力
- 現況: 更地
- 引渡し: 相談

* 建築条件 無し！

希望の間取り・ハウスメーカーにて建築可能！



注: 擁壁の工事(建築確認)が必要となります。
詳細・ご相談は担当までお問い合わせください。

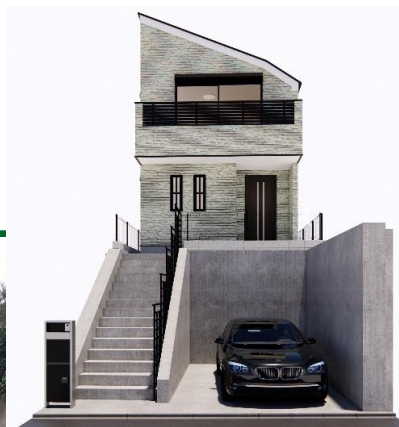
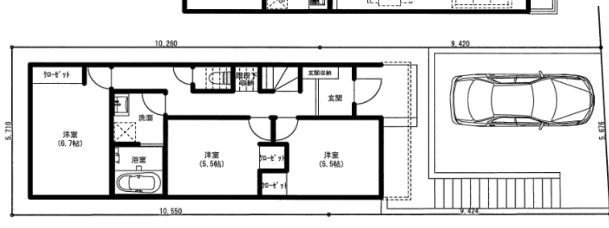
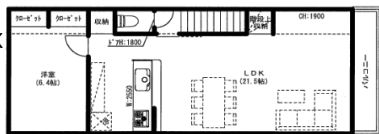
* 物件資料は当社HPからダウンロードできます。



Life Information
 スーパーTOP・・・260m 荏原病院・・・550m
 区立小池小学校・・・250m

<参考プラン>

木造2階建 4LDK
 1階: 51.03㎡
 2階: 52.65㎡



当該物件より駅まで
(遊) 歩道あり！

敷地面積: 112.83㎡ (34.13坪)

住宅用地として最適！
閑静な低層住宅専用地域！

※図面と現況が異なる場合は現況優先とします。



公益社団法人全日本不動産協会 加盟

東京都知事免許 (4) 第88104号

株式会社 フォレストサイド

〒144-0051 東京都大田区西蒲田7-46-9月村ビル6F

TEL: 03-5703-5511 info@forest-side.co.jp

FAX: 03-5703-5512

担当: 上野

ポータルサイトへの広告掲載はお断り致します。
(チラシ・自社HPへの掲載はOKです)

求む！ 建売用地！

- 手数料 : 3% (税込)
- 取引形態 : 売主
- 情報公開日 : 8月27日